



ARISTON

SPARE PARTS EXPLODED VIEW GAS WALL BOILERS

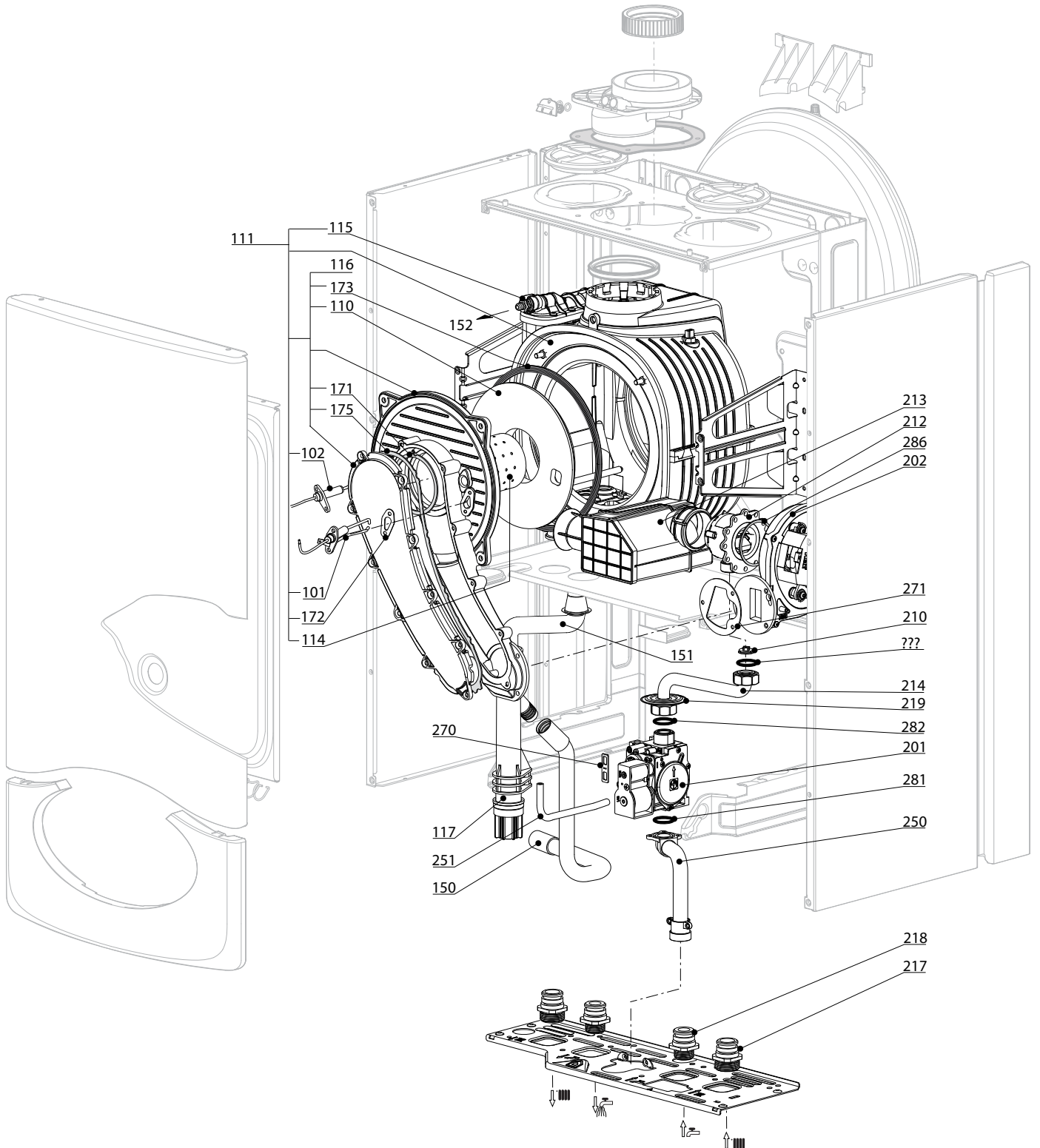
Model

GENUS / CLAS PREMIUM EVO

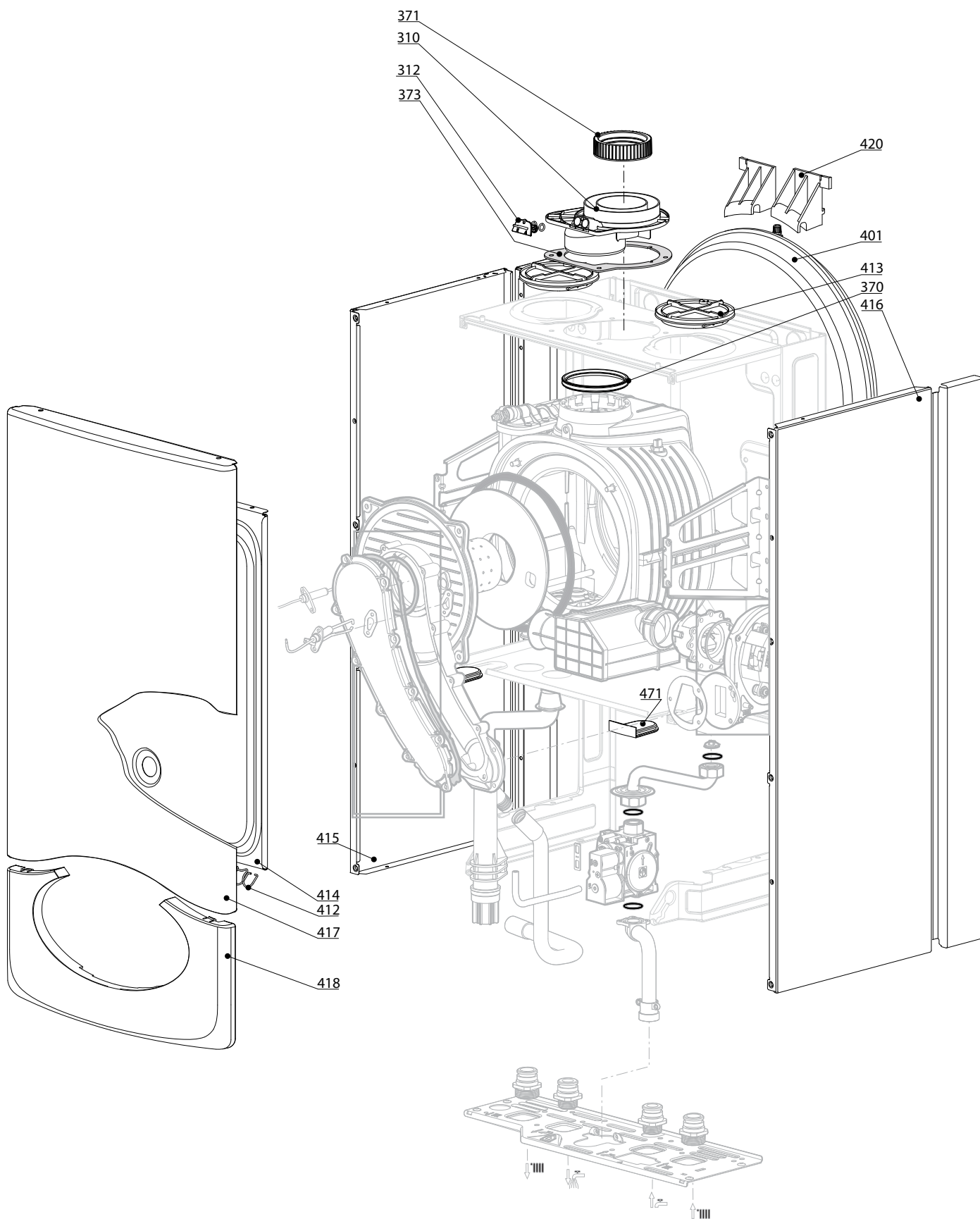
R8203325-03 - 27/09/2012

1	3300446	GENUS PREMIUM EVO 24	05-2012
2	3300447	GENUS PREMIUM EVO 30	05-2012
3	3300448	GENUS PREMIUM EVO 35	05-2012
4	3300449	GENUS PREMIUM EVO SYSTEM 12	05-2012
5	3300450	GENUS PREMIUM EVO SYSTEM 18	05-2012
6	3300451	GENUS PREMIUM EVO SYSTEM 24	05-2012
7	3300452	GENUS PREMIUM EVO SYSTEM 30	05-2012
8	3300453	GENUS PREMIUM EVO SYSTEM 35	05-2012
9	3300457	CLAS PREMIUM EVO 24	05-2012
10	3300458	CLAS PREMIUM EVO 30	05-2012
11	3300504	CLAS PREMIUM EVO 35KW	05-2012
12	3300462	CLAS PREMIUM EVO SYSTEM 18	05-2012
13	3300463	CLAS PREMIUM EVO SYSTEM 24	05-2012
14	3300546	CLAS PREMIUM EVO SYSTEM 35	05-2012

Col	Reference	Model type	Begin	End
-----	-----------	------------	-------	-----



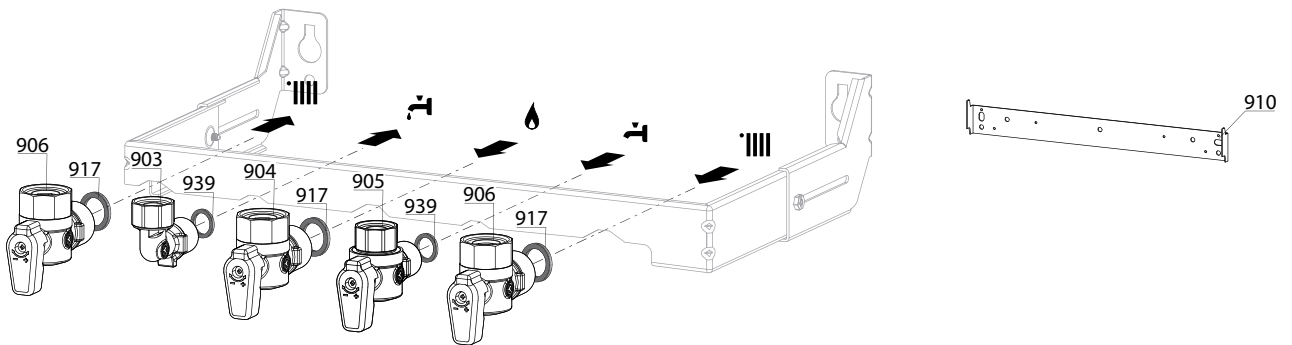
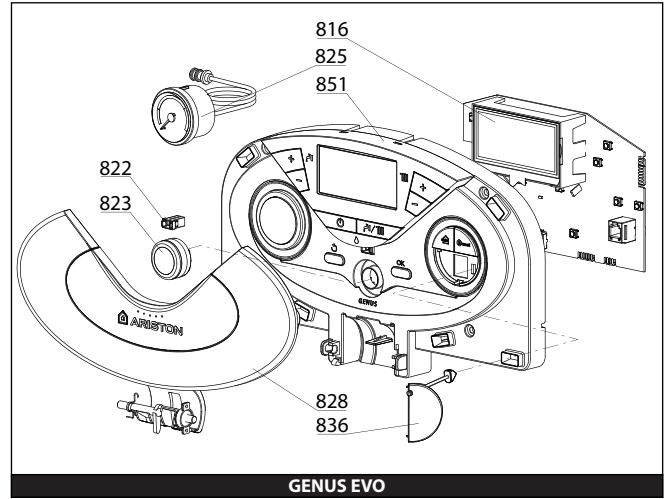
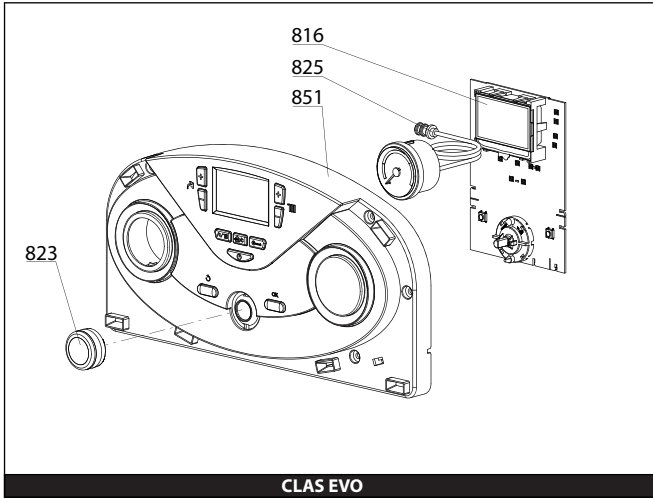
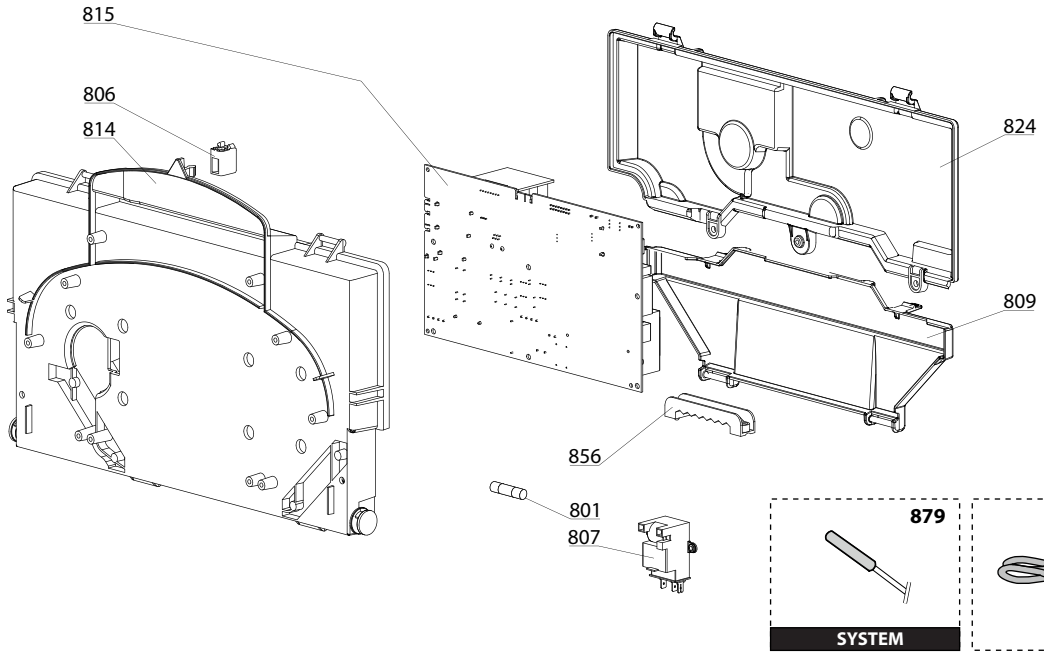
☺	Description	Manf. Pt. N	Type	GENUS PREMIUM EVO 24 GENUS PREMIUM EVO 30 GENUS PREMIUM EVO 35 GENUS PREM. EVO SYST. 12 GENUS PREM. EVO SYST. 18 GENUS PREM. EVO SYST. 24 CLAS PREMIUM EVO 24 CLAS PREMIUM EVO 30 CLAS PREMIUM EVO 35 CLAS PREM. EVO SYST. 18 CLAS PREM. EVO SYST. 24 CLAS PREM. EVO SYST. 35																	
				1	2	3	4	5	6	7	8	9	10	11	12	13	14	15	16	17	18
0100	BURNER ASSEMBLY																				
0101	IGNITION ELECTRODE	60000868-01		•	•	•	•	•	•	•	•	•	•	•	•	•	•	•	•		
0102	IONIZATION ELECTRODE	60000867-01		•	•	•	•	•	•	•	•	•	•	•	•	•	•	•	•		
0110	INSULATION (FRONTAL)	60000297		•	•	•	•	•	•	•	•	•	•	•	•	•	•	•	•		
0111	EXCHANGER 30KW	65111606		•				•			•										
	EXCHANGER 35KW	65111607				•				•		•									
	EXCHANGER 18/24KW	65111608		•			•	•	•		•		•	•							
0114	BURNER 18/24KW	60000288-01		•			•	•	•		•		•	•							
	BURNER 30KW	60001912			•					•											
	BURNER 35KW	60001913				•				•		•									
0115	AIR SEPARATOR	60000994		•	•	•	•	•	•	•	•	•	•	•	•	•	•	•	•		
0116	DOOR ASSY	65111604		•	•	•	•	•	•	•	•	•	•	•	•	•	•	•	•		
0117	TRAP	60000987		•	•	•	•	•	•	•	•	•	•	•	•	•	•	•	•		
0150	TUBE PVC D:19 L:500	60000976		•	•	•	•	•	•	•	•	•	•	•	•	•	•	•	•		
0151	FLEXIBLE PIPE	60000532		•	•	•	•	•	•	•	•	•	•	•	•	•	•	•	•		
0152	SILICONE TUBE D: 8x1 L: 0.15M	60001013		•	•	•	•	•	•	•	•	•	•	•	•	•	•	•	•		
0171	GASKET D:80.6-1.8	60001610		•	•	•	•	•	•	•	•	•	•	•	•	•	•	•	•		
0172	ELECTRODE GASKET	60000286-01		•	•	•	•	•	•	•	•	•	•	•	•	•	•	•	•		
0173	DOOR GASKET	60000623		•	•	•	•	•	•	•	•	•	•	•	•	•	•	•	•		
0175	GASKET	60001609		•	•	•	•	•	•	•	•	•	•	•	•	•	•	•	•		
0200	GAS SECTION																				
0201	GAS VALVE	60001612		•	•	•	•	•	•	•	•	•	•	•	•	•	•	•	•		
0202	FAN ASSY	60001869		•	•	•	•	•	•	•	•	•	•	•	•	•	•	•	•		
0210	GAS RESTRICTOR D: 3.80	60001920	MET				•	•						•							
	GAS RESTRICTOR D: 5.00	60001921	MET							•					•						
	GAS RESTRICTOR D: 6.60	60001922	MET									•				•					
	GAS RESTRICTOR D: 6.40	60001923	MET	•				•													
	GAS RESTRICTOR D: 6.90	60001924	MET		•					•											
	GAS RESTRICTOR D: 7.50	60001925	MET			•					•										
	GAS RESTRICTOR D: 5.70	60001940	MET								•										
0212	VENTURI D: 24MM	60001915		•				•													
	VENTURI D: 26 MM	60001916			•				•												
	VENTURI D: 28MM	60001917				•				•											
	VENTURI D: 14MM	60001918					•	•							•						
	VENTURI D: 21MM	60001919									•										
	VENTURI D: 17MM	60001941									•				•						
	VENTURI D: 25MM	60001942										•				•					
0213	SILENCER	60001926		•	•	•			•	•	•										
	SILENCER	65111609					•	•			•	•	•	•	•	•	•	•	•		
0214	GAS TUBE 24 KW	60001934		•					•												
	GAS TUBE 30 KW	60001935			•					•											
	GAS TUBE 35 KW	60001936				•					•										
	GAS TUBE 24 KW	60001937					•	•			•			•	•						
	GAS TUBE 30 KW	60001938									•										
	GAS TUBE 35 KW	60001939										•				•					
0217	UNION (3/4)	65104326		•	•	•	•	•	•	•	•	•	•	•	•	•	•	•	•		
0218	UNION (1/2)	65104327		•	•	•	•	•	•	•	•	•	•	•	•	•	•	•	•		
0219	GROMMET	61010109		•	•	•	•	•	•	•	•	•	•	•	•	•	•	•	•		
0250	GAS PIPE	65104251		•	•	•	•	•	•	•	•	•	•	•	•	•	•	•	•		
0251	SILICONE PIPE	60001613		•	•	•	•	•	•	•	•	•	•	•	•	•	•	•	•		
0270	GASKET (SPARK GENERATOR)	574279		•	•	•	•	•	•	•	•	•	•	•	•	•	•	•	•		
0271	GASKET	60001931		•	•	•	•	•	•	•	•	•	•	•	•	•	•	•	•		
0281	O-RING 22,22X2,62	65104304		•	•	•	•	•	•	•	•	•	•	•	•	•	•	•	•		
0282	SHEET GASKET D: 24-18.2-1.5	60022835-01		•	•	•	•	•	•	•	•	•	•	•	•	•	•	•	•		
0286	GASKET	60001878		•	•	•	•	•	•	•	•	•	•	•	•	•	•	•	•		



☉⇒	Description	Manf. Pt. N	Type	GENUS PREMIUM EVO 24 GENUS PREMIUM EVO 30 GENUS PREMIUM EVO 35 GENUS PREM. EVO SYST 12 GENUS PREM. EVO SYST 18 GENUS PREM. EVO SYST 24 CLAS PREMIUM EVO 24 CLAS PREMIUM EVO 30 CLAS PREMIUM EVO 35 CLAS PREM. EVO SYST 18 CLAS PREM. EVO SYST 24 CLAS PREM. EVO SYST 35																	
				1	2	3	4	5	6	7	8	9	10	11	12	13	14	15	16	17	18
0300	FAN ASSEMBLY																				
0310	BI FLUX CONNECTION	60000523		•	•	•	•	•	•	•	•	•	•	•	•	•	•	•			
0312	FLUE INTAKE PLUG	65104295		•	•	•	•	•	•	•	•	•	•	•	•	•	•	•			
0370	SEALING RING 80mm	60000315		•	•	•	•	•	•	•	•	•	•	•	•	•	•	•			
0371	GASKET	60000316		•	•	•	•	•	•	•	•	•	•	•	•	•	•	•			
0373	GASKET	60000317		•	•	•	•	•	•	•	•	•	•	•	•	•	•	•			
0400	SEALED CASE																				
0401	EXPANSION VESSEL	65104261		•	•	•	•	•	•	•	•	•	•	•	•	•	•	•			
0412	SPRING FRONT PANEL (KIT)	65104298		•	•	•	•	•	•	•	•	•	•	•	•	•	•	•			
0413	AIR RETURN COVER	65104249		•	•	•	•	•	•	•	•	•	•	•	•	•	•	•			
0414	PANEL (FRONT - SEALED CHAMBER)	65105678		•	•	•	•	•	•	•	•	•	•	•	•	•	•	•			
0415	SIDE PANELS LEFT + RIGHT	65111885		•	•	•	•	•	•	•	•	•	•	•	•	•	•	•			
	SIDE PANELS LEFT + RIGHT	65111900		•	•	•	•	•	•	•	•	•	•	•	•	•	•	•			
0417	CASE PANEL (FRONT)	60000620		•	•	•	•	•	•	•	•	•	•	•	•	•	•	•			
0418	FACIA	65111905		•	•	•	•	•	•	•	•	•	•	•	•	•	•	•			
0420	EXPANSION VESSEL SUPPORT	65104696		•	•	•	•	•	•	•	•	•	•	•	•	•	•	•			
0470	CABLE INLET RUBBER WASHER	60000540		•	•	•	•	•	•	•	•	•	•	•	•	•	•	•			
0471	CABLE INLET RUBBER WASHER	60000541		•	•	•	•	•	•	•	•	•	•	•	•	•	•	•			

☉⇒	Description	Manf. Pt. N	Type	<div style="display: flex; justify-content: space-between; font-size: 8px; text-align: center;"> GENUS PREMIUM EVO 24 GENUS PREMIUM EVO 30 GENUS PREMIUM EVO 35 GENUS PREM. EVO SYST. 12 GENUS PREM. EVO SYST. 18 GENUS PREM. EVO SYST. 24 CLAS PREMIUM EVO 24 CLAS PREMIUM EVO 30 CLAS PREMIUM EVO 35 CLAS PREM. EVO SYST. 18 CLAS PREM. EVO SYST. 24 CLAS PREM. EVO SYST. 35 </div>																		31
				1	2	3	4	5	6	7	8	9	10	11	12	13	14	15	16	17	18	
0500	FLOW GROUP																					
0501	FLOW GROUP	65104312		•	•	•					•	•	•									
	GRUPPO MANDATA	65105091-01					•	•	•	•	•	•	•	•	•							
0502	TEMPERATURE PROBE + CLIP	990686		•	•	•	•	•	•	•	•	•	•	•	•							
0503	PRESSURE RELIEF VALVE 3 BAR	61312668		•	•	•	•	•	•	•	•	•	•	•	•							
0507	WATER / WATER HEAT EXCHANGER 16	65104333		•	•	•					•	•	•									
0512	PLUG	65104445		•	•	•	•	•	•	•	•	•	•	•	•							
0513	GROMMET	61010109		•	•	•	•	•	•	•	•	•	•	•	•							
0514	BY-PASS	65104336		•	•	•	•	•	•	•	•	•	•	•	•							
0519	INTERFACE 'System +' Open	60001365	SYST+.											•	•	•						
	INTERFACE 'System +' Open	60001365	SYST+.				•	•	•	•	•											
0520	UNION (3/4-1/2)	60001367					•	•	•	•	•			•	•	•						
0521	HYDRAULIC GROUP SUPPORT	65104311		•	•	•	•	•	•	•	•	•	•	•	•							
0550	PIPE (SAFETY VALVE)	65104447		•	•	•	•	•	•	•	•	•	•	•	•							
0551	HEATING FLOW TUBE	60000534		•	•		•	•	•		•	•	•	•								
	HEATING FLOW TUBE	60000590				•			•		•			•								
	PIPE (C.H. FLOW)	65108219					•															
0552	BY-PASS PIPE	65104340		•	•	•	•	•	•	•	•	•	•	•	•							
0557	TUBO SYSTEM	60001366		•	•	•	•	•	•	•	•	•	•	•	•							
0560	CLIP D:10	65104260		•	•	•	•	•	•	•	•	•	•	•	•							
0562	CLIP D=18	65104259		•	•	•	•	•	•	•	•	•	•	•	•							
0565	CLIP	60000309		•	•	•	•	•	•	•	•	•	•	•	•							
0580	SHEET GASKET D: 13.9-10.4-1.5	60061853-02		•	•	•	•	•	•	•	•	•	•	•	•							
0581	O - RING (15.88X2.62)	65104337		•	•	•	•	•	•	•	•	•	•	•	•							
0582	O-RING D: 17.86-2.62	61308091		•	•	•	•	•	•	•	•	•	•	•	•							
0583	O - RING (15.54X2.62)	65104325		•	•	•	•	•	•	•	•	•	•	•	•							
0585	O-RING 3,53X17,04	65104262		•	•	•	•	•	•	•	•	•	•	•	•							
0588	EXCHANGER GASKET	65104334		•	•	•	•	•	•	•	•	•	•	•	•							
0589	SHEET GASKET D: 24-14-1.5	60061855-17					•	•	•	•	•			•	•	•						

☉⇒	Description	Manf. Pt. N	Type	GENUS PREMIUM EVO 24 GENUS PREMIUM EVO 30 GENUS PREMIUM EVO 35 GENUS PREM. EVO SYST. 12 GENUS PREM. EVO SYST. 18 GENUS PREM. EVO SYST. 24 CLAS PREMIUM EVO 24 CLAS PREMIUM EVO 30 CLAS PREM. EVO SYST. 18 CLAS PREM. EVO SYST. 24 CLAS PREM. EVO SYST. 35																	
				1	2	3	4	5	6	7	8	9	10	11	12	13	14	15	16	17	18
0600	RETURN GROUP																				
0601	RETURN GROUP	65104335		•	•	•	•	•	•	•	•	•	•	•	•						
0602	PROPORTIONAL PRESSURE SWITCH	65104321		•	•	•	•	•	•	•	•	•	•	•	•						
	LOW PRESSURE SWITCH	65105090									•	•	•	•	•						
0603	TEMPERATURE PROBE + CLIP	990686		•	•	•	•	•	•	•	•	•	•	•	•						
0604	PUMP 6M 2V	60000591									•	•	•	•	•						
	PUMP 5M PWM	60001947		•	•	•	•	•	•	•	•	•	•	•	•						
0605	MOTOR - THREE-WAY VALVE	61302483-01		•	•	•	•	•	•	•	•	•	•	•	•						
0606	SENSOR (REED)	65104323		•	•	•	•	•	•	•	•	•	•	•	•						
0607	FLOW METER	65104317		•	•	•	•	•	•	•	•	•	•	•	•						
0610	MOTOR + SPRING 3 WAY VALVE KIT	60001583		•	•	•	•	•	•	•	•	•	•	•	•						
0612	PLUG	65104377		•	•	•	•	•	•	•	•	•	•	•	•						
0613	RIDUCTORS (KIT)	65104318		•	•	•	•	•	•	•	•	•	•	•	•						
0614	AUTO AIR VENT WITH O-RING	65104703									•	•	•	•	•						
	AUTO AIR VENT	65112086		•	•	•	•	•	•	•	•	•	•	•	•						
0615	KIT DRAIN SCREW	60001385		•	•	•	•	•	•	•	•	•	•	•	•						
0616	WATER FILTER	60001372		•	•	•	•	•	•	•	•	•	•	•	•						
0617	GROMMET	61010109		•	•	•	•	•	•	•	•	•	•	•	•						
0619	CHECK VALVE CARTRIDGE	65105323		•	•	•	•	•	•	•	•	•	•	•	•						
0620	FILLING TAP KIT	65104324		•	•	•	•	•	•	•	•	•	•	•	•						
0650	PIPE (EXPANSION VESSEL)	65104253		•	•	•	•	•	•	•	•	•	•	•	•						
0651	HEATING RETURN TUBE	65111903		•	•	•	•	•	•	•	•	•	•	•	•						
0660	CLIP D:10	65104260		•	•	•	•	•	•	•	•	•	•	•	•						
0661	CLIP	65104332		•	•	•	•	•	•	•	•	•	•	•	•						
0663	U-CLIP	65104704		•	•	•	•	•	•	•	•	•	•	•	•						
0664	CLIP	65104322		•	•	•	•	•	•	•	•	•	•	•	•						
0665	CLIP	65104331		•	•	•	•	•	•	•	•	•	•	•	•						
0666	CLIP	60000309		•	•	•	•	•	•	•	•	•	•	•	•						
0667	CLIP	65100680		•	•	•	•	•	•	•	•	•	•	•	•						
0668	CLIP	65104316		•	•	•	•	•	•	•	•	•	•	•	•						
0669	CLIP	65104339		•	•	•	•	•	•	•	•	•	•	•	•						
0680	GASKET 3/8	573521		•	•	•	•	•	•	•	•	•	•	•	•						
0681	O - RING (9.19X2.62)	65104313		•	•	•	•	•	•	•	•	•	•	•	•						
0682	O-RING 3,53X17,04	65104262		•	•	•	•	•	•	•	•	•	•	•	•						
0683	O - RING (23.47X2.62)	65104315		•	•	•	•	•	•	•	•	•	•	•	•						
0684	O-RING	65104705		•	•	•	•	•	•	•	•	•	•	•	•						
0685	O - RING (1.78X7.65)	65104329		•	•	•	•	•	•	•	•	•	•	•	•						
0686	O - RING (15.54X2.62)	65104325		•	•	•	•	•	•	•	•	•	•	•	•						
0687	O RING D: 5.7-1.9	61009834-10		•	•	•	•	•	•	•	•	•	•	•	•						
0688	O - RING (21.89X2.62)	65104320		•	•	•	•	•	•	•	•	•	•	•	•						
0689	O-RING 17,17X1,78	65104303		•	•	•	•	•	•	•	•	•	•	•	•						
0690	O-RING D: 8.9-2.7	61009834-14		•	•	•	•	•	•	•	•	•	•	•	•						
0691	O-RING D: 17.86-2.62	61308091		•	•	•	•	•	•	•	•	•	•	•	•						



5000

5001
 Transf. gaz > GPL
 Conv. gas > GPL
 Trasn. gas > GPL
 Transf. gas > GPL

5002
 Transf. gaz > Nat
 Conv. gas > Nat
 Trasn. gas > Met
 Transf. gas > Met

5020
 Options
 Accessories
 Opzioni
 Accessorio

☉⇒	Description	Manf. Pt. N	Type	<div style="display: flex; justify-content: space-between; font-size: 8px; text-align: center;"> GENUS PREMIUM EVO 24 GENUS PREMIUM EVO 30 GENUS PREMIUM EVO 35 GENUS PREM. EVO SYST. 12 GENUS PREM. EVO SYST. 18 GENUS PREM. EVO SYST. 24 CLAS PREMIUM EVO 24 CLAS PREMIUM EVO 30 CLAS PREMIUM EVO 35 CLAS PREM. EVO SYST. 18 CLAS PREM. EVO SYST. 24 CLAS PREM. EVO SYST. 35 </div>																		31
				1	2	3	4	5	6	7	8	9	10	11	12	13	14	15	16	17	18	
0800	ELECTRICAL BOX																					
0801	FUSE 250V 2A - TEMPORIZED	61003456		•	•	•	•	•	•	•	•	•	•	•	•	•	•	•	•			
0806	PUSH	65104228		•	•	•	•	•	•	•	•	•	•	•	•	•	•	•	•			
0807	IGNITER	60001871		•	•	•	•	•	•	•	•	•	•	•	•	•	•	•	•			
0809	INSPECTION COVER	60001618		•	•	•	•	•	•	•	•	•	•	•	•	•	•	•	•			
0814	CONTROL PANEL	60001616		•	•	•	•	•	•	•	•	•	•	•	•	•	•	•	•			
0815	PRINTED CIRCUIT BOARD	60001898		•	•	•	•	•	•	•	•	•	•	•	•	•	•	•	•			
	PRINTED CIRCUIT BOARD	60001899									•	•	•	•	•	•	•	•				
0816	PRINTED CIRCUIT BOARD (DISPLAY)	65111882		•	•	•	•	•	•	•	•	•	•	•	•	•	•	•	•			
	PRINTED CIRCUIT BOARD (DISPLAY)	65111883									•	•	•	•	•	•	•	•				
0822	PUSH (CASE DOOR)	65100676		•	•	•	•	•	•	•	•	•	•	•	•	•	•	•	•			
0823	PUSH BUTTON	65111927		•	•	•	•	•	•	•	•	•	•	•	•	•	•	•	•			
	PUSH BUTTON	65111928									•	•	•	•	•	•	•	•				
0824	CONTROL PANEL COVER (REAR)	60001617		•	•	•	•	•	•	•	•	•	•	•	•	•	•	•	•			
0825	PRESSURE GAUGE	65104234		•	•	•	•	•	•	•	•	•	•	•	•	•	•	•	•			
0828	DOOR	60000569		•	•	•	•	•	•	•	•	•	•	•	•	•	•	•	•			
0836	SHIELD	65111886		•	•	•	•	•	•	•	•	•	•	•	•	•	•	•	•			
0851	FRONT CONTROL PANEL COMPLETE	65111890		•	•	•	•	•	•	•	•	•	•	•	•	•	•	•	•			
	FRONT CONTROL PANEL COMPLETE	65111891					•	•	•	•	•	•	•	•	•	•	•	•	•			
	FRONT CONTROL PANEL COMPLETE	65111892									•	•	•	•	•	•	•	•	•			
	FRONT CONTROL PANEL COMPLETE	65111893												•	•	•	•	•	•			
0856	CABLE CLAMP	65103377		•	•	•	•	•	•	•	•	•	•	•	•	•	•	•	•			
0879	BOILER THERMISTOR TEMP. SENSOR	60000454					•	•	•	•	•	•	•	•	•	•	•	•	•			
0880	ELECTRODE IGNITION CABLE	60000527		•	•	•	•	•	•	•	•	•	•	•	•	•	•	•	•			
	DISPLAY WIRING	60000746		•	•	•	•	•	•	•	•	•	•	•	•	•	•	•	•			
	FEEDER 240V	60001619		•	•	•	•	•	•	•	•	•	•	•	•	•	•	•	•			
	FLOW METER CABLE - PRESSURE SENSOR	60001620		•	•	•	•	•	•	•	•	•	•	•	•	•	•	•	•			
	THREE WAY VALVE CABLE	60001621		•	•	•	•	•	•	•	•	•	•	•	•	•	•	•	•			
	GAS VALVE CABLE	60001622		•	•	•	•	•	•	•	•	•	•	•	•	•	•	•	•			
	FAN CABLE	60001624		•	•	•	•	•	•	•	•	•	•	•	•	•	•	•	•			
	IONIZATION ELECTRODE CABLE	60001883		•	•	•	•	•	•	•	•	•	•	•	•	•	•	•	•			
	INTERCONNECTION CABLE	60001884		•	•	•	•	•	•	•	•	•	•	•	•	•	•	•	•			
	IGNITOR CABLE	60001894		•	•	•	•	•	•	•	•	•	•	•	•	•	•	•	•			
	NTC PROBE - NTC EXCHANGER	60001901		•	•	•	•	•	•	•	•	•	•	•	•	•	•	•	•			
	CONTACT SOCKET CONNECTOR 2 P.	60001903		•	•	•	•	•	•	•	•	•	•	•	•	•	•	•	•			
	CONTACT SOCKET CONNECTOR 2 P.	60001904		•	•	•	•	•	•	•	•	•	•	•	•	•	•	•	•			
	EARTH WIRE	65104286		•	•	•	•	•	•	•	•	•	•	•	•	•	•	•	•			
	PUMP CABLE 1V ASK	60001887	ENER +	•	•	•	•	•	•	•	•	•	•	•	•	•	•	•	•			
	PUMP 2V CABLE 6M	65109585	WILO								•	•	•	•	•	•	•	•	•			
0900	JIG PLATE & PIPE FITTING																					
0903	HOT WATER CONNECTION	60000891		•	•	•	•	•	•	•	•	•	•	•	•	•	•	•	•			
0904	GAS SERVICE TAP	60000898		•	•	•	•	•	•	•	•	•	•	•	•	•	•	•	•			
	UNION	65105631		•	•	•	•	•	•	•	•	•	•	•	•	•	•	•	•			
0905	COLD WATER TAP	60000895		•	•	•	•	•	•	•	•	•	•	•	•	•	•	•	•			
0906	WATER FLOW & RETURN SERVI. TAP	60000885		•	•	•	•	•	•	•	•	•	•	•	•	•	•	•	•			
0910	WALL HOOK	60000625		•	•	•	•	•	•	•	•	•	•	•	•	•	•	•	•			
0917	SHEET GASKET D: 24-17-1.5	60061855-19		•	•	•	•	•	•	•	•	•	•	•	•	•	•	•	•			
0939	SHEET GASKET D: 16.5-11-1.5	60061854-14		•	•	•	•	•	•	•	•	•	•	•	•	•	•	•	•			
5000	ACCESSORIES																					
5001	BURNER JET FULL KIT (LPG 24kw)	60001943		•																		
	BURNER JET FULL KIT (LPG 30kw)	60001944			•																	
	BURNER JET FULL KIT (LPG)	60001946					•	•			•	•	•	•	•	•	•	•	•			

LIST OF THE ABBREVIATIONS

HW	: Hot water.
CW	: Cold water.
C	: Ceramic resistance (normal heating).
Ca	: Ceramic resistance (accelerated heating)
TP	: Immersion heater.
1F	: With fittings.
2F	: Without fittings.
3F	: With fittings and another outlet connection.
AMI	: With mixing valve.
SMI	: Without mixing valve.
PUISS	: Power of th appliance.
PN	: Appliance with normal pression.
LP	: Appliance with low pression.
PV	: Appliance with variable power.
PF	: Appliance with fixed power.

IDENTIFICATION PLATE

SERIAL NUMBER

10 Characters :	04 05 125 011		
		Sequential number	
		Manufacturing day	
		Year of manufacture	
11 Characters :	1 95 065004 - 31		
Month of manufacture :		Technical number of the appliance	
from 1 to 9 → Jan. to Sep.,		Sequential number	
O → Oct., N → Nov.,		Year of manufacture	
D → Dec.			
19 Characters :	08 05 0013199 900640031		
Year of manufacture		Product reference	
Month of manufacture		Sequential number	
20 Characters :	3675007 XX 2 07 070 00315		
Product reference		Sequential number	
Millenium of manufacture		Manufacturing day	
		Year of manufacture	
21 Characters :	3675007 XX 07 070 0000315		
Product reference		Sequential number	
Year of manufacture		Manufacturing day	

The indications mentioned on the prices, commercial or technical literature and the scheme are written for your guidance and are available at a given time. The CONSTRUCTOR retains the power to modify the presentation, the form, the size, the conception or the material of the products.